

NO.

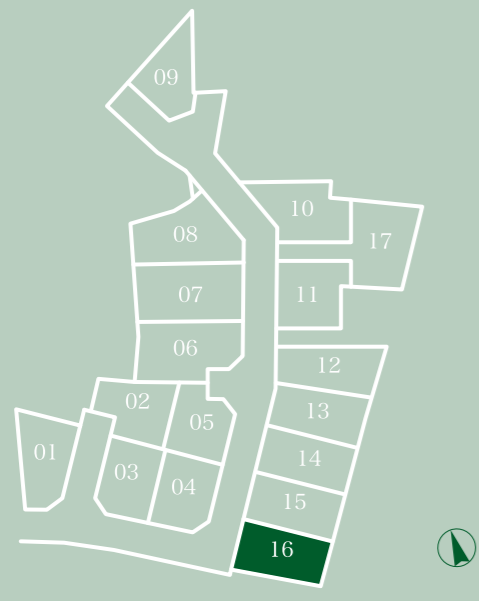
# 16

## レオグランデ 藤阪元町

- 敷地面積 / 110.66㎡ (33.47坪)
- 延床面積 / 103.39㎡ (31.27坪)
- 1階床面積 / 51.64㎡ (15.62坪)
- 2階床面積 / 51.75㎡ (15.65坪)
- バルコニー面積 / 7.22㎡ (2.18坪)

### 4LDK

- + 玄関土間収納
- + ヌーク×3
- + ウォークインクローゼット
- + バルコニー
- + ウッドデッキ

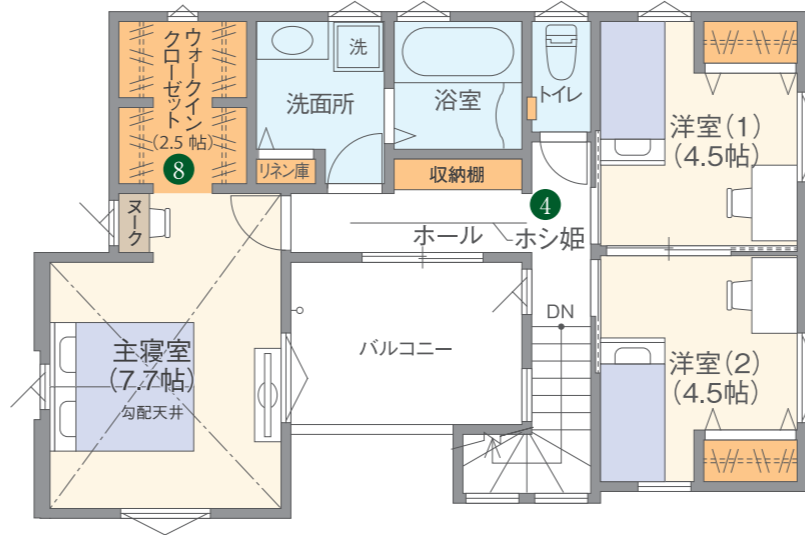


※参考プランのため、各区画の建物形状が異なる場合がございますので、ご了承ください。

## ママスペース充実の家②

リビングの豊富な収納、2階にママヌークと洗濯物干しスペース。ママに嬉しい仕掛けがいっぱい。

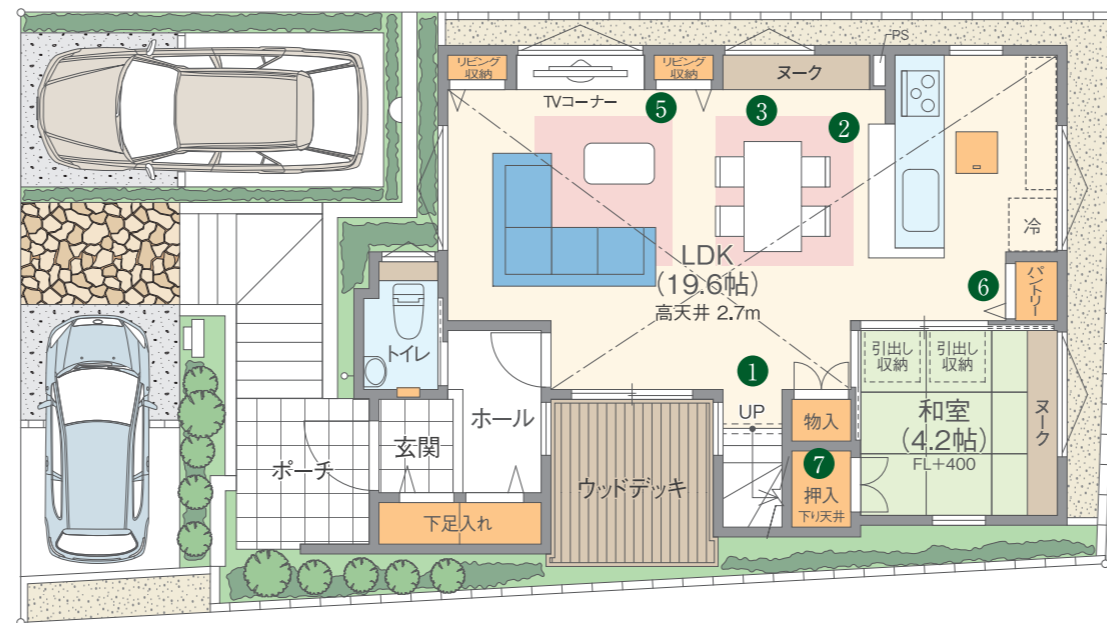
2F



### 家族のふれあいを 育む空間とプランニング

- 1 リビング階段  
家族のふれあいをゆたかに育みます。
- 2 カウンターキッチン  
家族との会話を楽しみながら料理ができます。
- 3 1・2階に3ヶ所のヌーク  
ダイニング、和室、主寝室の3ヶ所に多彩に使えるヌークを設置。
- 4 2階の水回り動線  
洗たく・干す・収納ができる家事動線。

1F



### 暮らしを快適にしてくれる 適材適所の収納計画

- 5 リビング収納  
家族それぞれのお気に入りを入れておけます。
- 6 パントリー  
食器や食材の保存に便利です。
- 7 押入  
季節ものや来客用の寝具の収納に便利。
- 8 ひろびろW.I.C.  
ワードローブをたっぷり収納できます。

■ 床暖房 ○ 外水栓 □ EVコンセント

#### キッチン横の和室

キッチン横の和室は、子どものお昼寝にも勉強スペースにも家事の合間にもなにかと使えます。

#### 下足入れ

玄関とホールにまたがる下足入れは、玄関側は土間収納のようにもできて用途を分けても使えます。

ウッドデッキ

2台駐車

南向きバルコニー